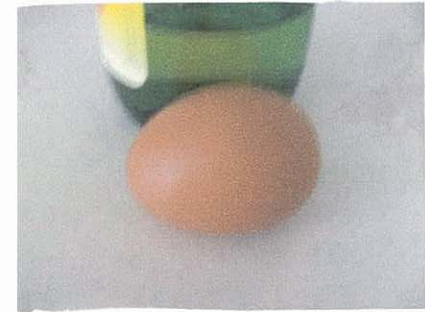
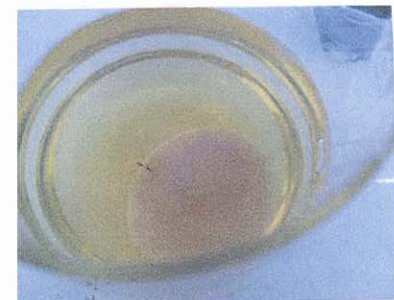


# Das wachsende Ei

30.8.10  
16:00 Uhr  
Bild 1  
Das Ei wiegt  
56g.



30.8.10  
16:05 Uhr  
Bild 2  
kleine Luftbläschen  
bilden sich.



30.8.10  
17:00 Uhr  
Bild 3  
Das Ei wird größer.  
Es sieht aus als  
kommt es Risse.



30.8.10  
20:00 Uhr  
Bild 4  
Das Ei ist  
mit einer  
Schwammähnlichen  
Schicht mit Luft-  
blasen überzogen.  
Die Schicht ist braun.



31.8.10  
7:00 Uhr  
Bild 5  
Die Schwammschicht  
hat sich fast vom  
Ei gelöst.



31.8.10  
18:00 Uhr  
Bild 6  
Die Schicht hat  
große Löcher. Unten  
ist ein feiner Riss.



2.9.10  
7:00 Uhr  
Bild 7  
Das Ei hat eine  
neue Schwamm-  
schicht gebildet.



2.9.10  
19:30 Uhr  
Bild 8  
Es haben sich viele  
der Schwammschichten  
gebildet. Das Ei  
ist größer und  
fühlt sich wie ein  
Gummiball an. Die  
Schale ist dünner  
und fast durch-  
sichtig. Das Ei  
wiegt 82g.



5.9.10  
14:00 Uhr  
Bild 9  
Das Ei lag  
nun fast 3  
Tage im

Leitungswasser,  
es ist schwerer  
geworden und  
wiegt nun 88g.



### Erklärung

Durch die Essigsäure ist die Schale dünner geworden und da Eiweiß hat sich gelöst. Weil die Schale nun dünner war, hat das Ei Essig aufgenommen und ist schwerer geworden. Weil der Essig nun im Ei war, hat sich das Ei sich ausgedehnt und ist dadurch größer geworden. Im Leitungswasser hat sich der Essig dann gelöst und das Leitungswasser ist in das, vom Essig schon vorher ausgedehnte Ei eingetrungen. Weil der Essig im Ei das Ei ja schon vorher ausgedehnt hat, hatte das Leitungswasser mehr Platz und das Ei konnte mehr Wasser aufnehmen. Dadurch war das Ei dann noch schwerer.