



IMEDIA 2026

Liebe Kolleginnen und Kollegen,
liebe Dozentinnen und Dozenten, die das gesamte Programmangebot mittragen,
liebe Bildungsbegeisterte und an der digitalen Welt Interessierte,

wir freuen uns sehr darauf, Sie bei der 21. iMedia in Ingelheim begrüßen zu dürfen.

Mit mehr als 70 Angeboten in unterschiedlichen Formaten und drei Zeitfenstern hat das Team des Pädagogischen Landesinstituts eine breite Themenpalette für Sie vorbereitet. Entlang der Digitalstrategie des Landes

/ bildung / digital – Zukunft gelingt, wo Bildung verbindet

wird in unserem Programm sichtbar, wie viel in den drei Handlungsfeldern bereits angebahnt wurde. Im Dialog und Austausch mit Ihnen möchten wir diesen Weg weiter gehen und zukunftsweisende Erfahrungen sammeln.

Wir wünschen Ihnen allen eine erfolgreiche Teilnahme und viele spannende Impulse für Ihre weitere Arbeit!

Herzliche Grüße,

Dr. Birgit Pikowsky, Direktorin des Pädagogischen Landesinstituts
und das iMedia-Organisationsteam des PL

Anreise

Anschrift

Fridtjof-Nansen-Platz 55218 Ingelheim

Mit Bus oder Bahn

Vom Bahnhof Ingelheim sind es nur 500 m Fußweg bis zum Fridtjof-Nansen-Platz.

Mit dem Auto

A60, Abfahrt Ingelheim-West oder Ingelheim-Ost, Beschilderung Zentrum/Rathaus folgen.

Parkmöglichkeiten:

- Parkhaus „Rathaus/WBZ/kING“ (Einfahrt: Untere Sohlstr.)
- Parkhaus „Neue Mitte“ (Einfahrt: Konrad-Adenauer-Str. 5)
- Parkhaus „Gartenfeldstraße“

Tagungsorte

KING Kultur und Kongresshalle



324 Fenster und kaum gerade Wände - die [KING](#) ist ein Blickfang in Ingelheims Stadtmitte und eine Spielstätte der ganz besonderen Art.

Neben dem Großen Saal gibt es weitere Seminarräume bzw. Meeting- und Besprechungsräume. Die dazugehörenden repräsentativen Foyerflächen sind für begleitende Ausstellungen bestens geeignet.

Ob klassische Tagung, innovative Fortbildung oder eine multisensorische Produktinszenierung - aufgrund der flexiblen Raumsituation und der hochkarätigen Medien- und Veranstaltungstechnik bietet die KING die passenden Freiräume für kreative Veranstaltungen.

IMEDIA 2026

Weiterbildungszentrum Ingelheim



Das [Weiterbildungszentrum Ingelheim](#) – mit den Fachbereichen Fridtjof-Nansen-Akademie für politische Bildung (FNA), Volkshochschule (vhs)/Junge Akademie für Bildung (JAB) und Musikschule (MS) – ist eine gemeinnützige GmbH (gGmbH), deren Gesellschafterin die Stadt Ingelheim am Rhein ist.

Das WBZ ist nach den Kriterien einer zeitgemäßen Bildungsarbeit gebaut und eingerichtet. Medienpool, Kurs- und Seminarräume entsprechen dem aktuellen Stand der Technik. Das Bildungshaus ist behindertengerecht und barrierefrei zugänglich. Es ist zentral gelegen und mit den unterschiedlichsten öffentlichen und privaten Verkehrsmitteln zu erreichen.



IMEDIA 2026

Wegweiser durch das iMedia-Programm

Ihr Check-in per QR-Code erfolgt ab 8:30 Uhr im Tagungsbüro im Foyer des KING-Gebäudes. Bitte halten Sie Ihr Zulassungsschreiben digital oder als Ausdruck bereit. Bis zum offiziellen Startschuss der iMedia um **9:00 Uhr** auf der zentralen Bühne haben Sie dann noch Gelegenheit, sich zu orientieren, einen Kaffee oder Tee zu trinken, einander zu begegnen und sich auf der Communityfläche im 1. OG ein erstes Mal an den Infoständen umzuschauen.

Zeitlicher Ablauf

9:00 bis 10:30 Uhr

Eröffnungsveranstaltung auf der Hauptbühne der KING

Begrüßung

Dr. Birgit Pikowsky, Direktorin des Pädagogischen Landesinstituts

Grußwort des Ministeriums für Bildung

Keynote: „Was Bildung sichtbar macht. Jenseits von Lehrplan, Leistung und Beziehung.“

Speaker: Roger Spindler, Direktor der Schule für Gestaltung Bern und Biel

/bildung/digital - Zukunft gelingt, wo Bildung verbindet. Christian Follmann, Ministerium für Bildung, Ausblick auf das iMedia-Programm

10:30 bis 11:00 Uhr

Kommunikation, Austausch, Besuch der Ausstellung, Raumwechsel

11:00 bis 12:30 Uhr

Vorträge und Workshops, RegKomp-Café und Info-Angebote auf der Community-Fläche

12:30 bis 13:30 Uhr

Mittagspause (für Verpflegung ist gesorgt)

Bistrobereich im EG und 1. OG

13:30 bis 15:00 Uhr

Vorträge und Workshops, RegKomp-Café und Info-Angebote auf der Community-Fläche

15:00 bis 15:30 Uhr

Kommunikation, Austausch, Besuch der Ausstellung, Raumwechsel

15:30 bis 17:00 Uhr

Vorträge und Workshops, RegKomp-Café und Info-Angebote auf der Community-Fläche

Sie haben weiterhin ganztägig Gelegenheit, das RegKomp-Café im Erdgeschoss (Raum 045/046) zu besuchen, wo Informationen, Beratung, Stationen zum Ausprobieren und weitere Impulse auf Sie warten.



IMEDIA 2026

ANGEBOTE UM 11:00 UHR

KING

Saal	Zentrale Informationsveranstaltung: Das Schulleben digital gestalten - mit dem Bildungsportal RLP Tobias Lindner und Christian Mäncher - Pädagogisches Landesinstitut, Burkhard Saftig - Die Bildungsnetzwerker
045/046	RegKompCafé
112	
113	2P Sekundar & Xploria: Digitale Diagnose und Förderung in Lernwelten Dietrich Bünegerer und Daniela Koßmann - Pädagogisches Landesinstitut
114	Digitalisierung fair gestalten - Bildungsgerechtigkeit im digitalen Raum Michael Schacht und Thomas Lind - Pädagogisches Landesinstitut

WBZ

009	Ideen zum Anfassen – 3D-Druck kinderleicht im Unterricht Isabelle Angelberger - Pädagogisches Landesinstitut
013	EVA Klasse & EVA Schule - innovative Portale zur Durchführung von Befragungen Philipp Brandenburger und Dirk Groß - Pädagogisches Landesinstitut
Saal 101	KI, Urheberrecht & Schulalltag Antonia Dufeu - Rechtsanwältin für Medienrecht
106	Diagnose und Förderung von mathematischen Basiskompetenzen mit „Mathe sicher können“ Ursula Bicker - Pädagogisches Landesinstitut
107	Lernen und Bewerten im Fremdsprachenunterricht im Kontext der Digitalität Karin Braun und Petra Langenfeld - Pädagogisches Landesinstitut
108	Austausch zur Einführung des Pflichtfachs Informatik Hannes Heusel - Pädagogisches Landesinstitut, Peter Dauscher, Gymnasium Am Römerkastell, Bad Kreuznach; Heiko Jochum, Werner-Heisenberg-Gymnasium, Bad Dürkheim und Andrea Knittweis, Hildegardisschule Bingen
214	KI in der Schulpraxis - der kompakte Einstieg mit Chancen und Herausforderungen Laura Kurz und Alexander Fischer - Pädagogisches Landesinstitut
215	KI in der Grundschule - eine Einführung Stefanie Esch - Pädagogisches Landesinstitut
217	Programmieren in der Grundschule? Logisch! Kerstin Tremmel - Pädagogisches Landesinstitut
219	Neue Aufgabenkultur: Impulse für KI-resiliente(re) Lern- und Prüfungsformate Caroline Fuß und Nicolas Cordes - Pädagogisches Landesinstitut
320	MedienkomP@ss Leichte Sprache: Materialangebot und Selbstlernkurs für Lehrkräfte entlang der Kompetenzen des MedienkomP@ss RLP Michael Lenz und Dirk Boehmer - Pädagogisches Landesinstitut
322	Datenschutz vermitteln – Methoden zur Integration von Datenschutzkompetenzen im Unterricht Michaela Weiß, LfDI
323	Nachrichtenworkshop mit planet schule: Nachrichten verstehen, Fake News entlarven, Demokratie stärken Ursi Zeilinger - planet schule



IMEDIA 2026

ANGEBOTE UM 13:30 UHR

KING

Saal	Vom Denken ins Tun - Wie kommen wir als Schule gemeinsam in Bewegung? Roger Spindler - Direktor Schule für Gestaltung Bern und Biel, Referent für das Zukunftsinstitut, Frankfurt a. M. (zukunftsinstitut.de)
045/046	Support-Center RLP - Die zentrale Stelle für Support im Bildungsbereich in Rheinland-Pfalz Peter Müller - Pädagogisches Landesinstitut
112	Datenschutz - Fragen und Antworten Friedhelm Lorig
113	KI-Kompetenzen anbahnen - praktische Impulse für inklusive Lerngruppen Julia Schulz-Kraus und Dorian Mattheis - Pädagogisches Landesinstitut
114	WiDu - Digitaler Materialpool der Werkstatt inklusiven Deutschunterrichts Karin Zimmer und Anja Zindler - Pädagogisches Landesinstitut

WBZ

009	Gedenkstätten virtuell und immersiv besuchen und erkunden - VR für die Exkursion und den Unterricht Astrid Sibbe, Carmen Breitbach, Christa Seidenstücker und Ralf Kröfges - Pädagogisches Landesinstitut
013	„Medienkomp@ss RLP“ meets Künstliche Intelligenz - mit „fobizz“ und dem „Medienkomp@ss“-Chatbot effizient Medienkompetenzen fördern Stefan Deichmann - Pädagogisches Landesinstitut
Saal 101	Bewegtes und kreatives Lernen mit Tablets Andreas Nowak - Pädagogisches Landesinstitut
106	Adaptiv mit dem Mathe-Online-Lernsystem bettermarks unterrichten: Lernstände sichtbar machen, Daten nutzen, Lernen fördern Dr. Christina Bauer - Pädagogisches Landesinstitut
107	KI-Assistenten für Feedback im Fremdsprachenunterricht konfigurieren Valérie Ben Mansour - Pädagogisches Landesinstitut
108	Alternative Prüfungsformate im Informatikunterricht Thomas Karp - Friedrich-Magnus-Schwerd-Gymnasium Speyer
214	Digitale Prüfungen sicher durchführen mit dem Safe Exam Browser Katalin Retterath - IQB
215	QReativ mit KI: Unterricht neu scannen Ramona Baumann und Clarissa Denger-Pitsch - Pädagogisches Landesinstitut
217	Future Skills - Was müssen junge Menschen heute lernen? Mark Turpin und Susanne Sommer - Pädagogisches Landesinstitut
219	KI-Prompting: Scaffolds statt Glückstreffer Julika Klink - Pädagogisches Landesinstitut
320	Das Bildungsportal praktisch nutzen - konkrete Einsatzszenarien für den Schulalltag Melanie Wilhelm und Björn Etlican - Pädagogisches Landesinstitut
322	Private Handynutzung an Schule?! Medienkonzepte leben – Nutzungsordnungen partizipativ entwickeln Julia Schuhmacher, Christine Zinn-Schätz und Michaela Brauburger - Pädagogisches Landesinstitut
323	Kunst trifft KI: Welches Gemälde ist das Original? Ursi Zeilinger - planet schule



ANGEBOTE UM 15:30 UHR

KING

Saal	
045/046	RegKompCafé
112	Teilhabe, digitale Werkzeuge und Empowerment für Jugendliche mit Beeinträchtigungen - ein Erfahrungsbericht Dominik Jentes - Pädagogisches Landesinstitut
113	Vom Stillstand zum Lernflow: Lerncoaching als Schlüssel für Motivation und Selbststeuerung Lisa Gräber - Pädagogisches Landesinstitut
114	Schüler-iPads mit Classroom im Blick behalten - unterstützend, einfach, datensensibel Ulf Panten und Julika Klink - Pädagogisches Landesinstitut

WBZ

009	„Überprüfe, was Du siehst!“ - Mit spielerischen Elementen Nachrichtenkompetenz in der Schule vermitteln Astrid Sibbe und Carmen Breitbach - Pädagogisches Landesinstitut
013	
Saal 101	
106	Datengestützte Unterrichts- und Schulentwicklung mit „Mathe sicher können“ Ursula Bicker - Pädagogisches Landesinstitut
107	Is It AI You're Looking For? – KI-gestützte Kommunikation im Fremdsprachenunterricht gestalten Anna Schönbach und Petra Langenfeld - Pädagogisches Landesinstitut
108	
214	Zukunftslabor.Lernen Koblenz Kerstin Goldstein - Pädagogisches Landesinstitut Rheinland
215	Escape the Routine: Digitale Escaperooms mit KI erstellen Dr. Michael Bigos und Dr. Julian Aufenanger - Universität Mainz
217	Steuerrad des Lernens - ein Orientierungs- und Reflexionsinstrument für Schulen auf dem Weg zu einer veränderten Schul- und Lernkultur Tina Coressel und Christine Schmück - Pädagogisches Landesinstitut
219	Forschendes Lernen im Biologieunterricht mit digitaler Unterstützung Stefan Schreiner - Pädagogisches Landesinstitut Rheinland-Pfalz und Larissa Hartner, WHG Kaiserlautern
320	Organisieren und Unterrichten mit der Campus-Cloud und dem Safe im Bildungsportal RLP Christian Mäncher - Pädagogisches Landesinstitut
322	Information und Workshop zur Fortbildungsreihe „Digital Leadership: Führen in der Haltung zur Kultur der Digitalität“ Melanie Holdermann und Daniel Groß - Pädagogisches Landesinstitut
323	#GrowingUpOnline - Digitale Lebenswelten verstehen & Orientierung geben Corinna Schaffranek - Freie Medienpädagogin



IMEDIA 2026

Die Community-Flächen in der Kultur- und Kongresshalle KING werden sich wieder ganztägig mit Leben füllen.

Expertinnen und Experten stehen für Ihre Fragen und Anregungen zur Verfügung - RegKomp-Café im EG - Infostände im 1.OG.

Hier erhalten Sie die Übersicht über die angemeldeten Projekt- und Infostände:

- **Pädagogisches Landesinstitut** - zentrale PL-Anlaufstelle - Leitungsteam und Stabsstelle - [Homepage PL](#)
- **Medienkompetenz macht Schule** - Informationen zum neuen Landesprogramm - [weitere Informationen](#)
- **Zukunftslabor.KI** - Alles rund um die Thematik und die Learning Community KI - [weitere Informationen](#)
- **IServ RLP** - Schulische IT-Dienstleistungen - [weitere Informationen](#)
- **Bildungsportal RLP** - Schule digital denken und gestalten - [weitere Informationen](#)
- **MINT digital** - Die MINT-Fächer im Kontext Digitalität - [weitere Informationen](#)
- **planet schule (ARD)** - Lernen mit Spaß - in allen Fächern - [weitere Informationen](#)
- **Infopoint Fremdsprachen** - zentraler Anlaufpunkt und Wegweiser zu den Workshops - [weitere Informationen](#)
- **2P Primar und 2P Sekundar & Xploria** - Digitale Diagnose und Förderung in Lernwelten - [weitere Informationen](#) (Primarstufe) und [weitere Informationen](#) (für weiterführende Schulen)
- **Telepräsenzroboter** - Teilhabe erkrankter Schülerinnen und Schüler - Beratung im RegKomp-Café (s.u.) - [weitere Informationen](#)
- **WiDu - Werkstatt inklusiver Deutschunterricht** - ein länderübergreifendes Kooperationsprojekt, nominiert für den deutschen Lesepreis - [weitere Informationen](#)

Netzwerken im „RegKomp-Café“ - 10:30 bis 17:00 Uhr - Raum 045/046 (KING)

Beratung, offener Austausch sowie fachliche Inputs zu festen Zeiten

11:00 Uhr | Impuls zum Thema Wissenschaftstransfer - Angebote aus dem Verbundprojekt lernen:digital | Dr. Svenja Matheis, Pädagogisches Landesinstitut

13:00 Uhr | Impuls zum Thema Support Center RLP - weitere Infos [hier](#) | Peter Müller, Pädagogisches Landesinstitut



IMEDIA 2026

Die **Regionalen Kompetenzzentren** im Digitalen Kompetenzzentrum Rheinland-Pfalz - kurz: **RegKomp** - unterstützen Schulen und Schulträger mit konkreten Beratungs- und Unterstützungsangeboten rund um digitale Bildung, Ausstattung und Schulentwicklung. Sie bieten persönliche Beratung regional vor Ort oder online, stellen mit DigiKomp.Service eine Funktionsadresse und Wissensdatenbank bereit und schaffen damit direkte Zugänge zu passgenauer Unterstützung.

Für **Schulen** gehören dazu unter anderem pädagogische Veranstaltungen für ganze Kollegien: Fortbildungen zu Künstlicher Intelligenz, Angebote zum Einsatz von Tablets im Unterricht, Medienbildung, Bildungsportal / Schulcampus RLP sowie Unterstützung bei der Koordination Bildung in der digitalen Welt. **Schulträger** erhalten zugleich praxisnahe Hilfen zu Schul-IT, Infrastruktur, Ausstattung, Einrichtung und Verwaltung digitaler Systeme, offene Sprechstunden sowie Angebote zur Tablet-Verwaltung mit MDM.

So verbinden die Regionalen Kompetenzzentren pädagogische, technische und organisatorische Expertise mit direktem Dialog, persönlichem Kontakt und konkreten Lösungen vor Ort.

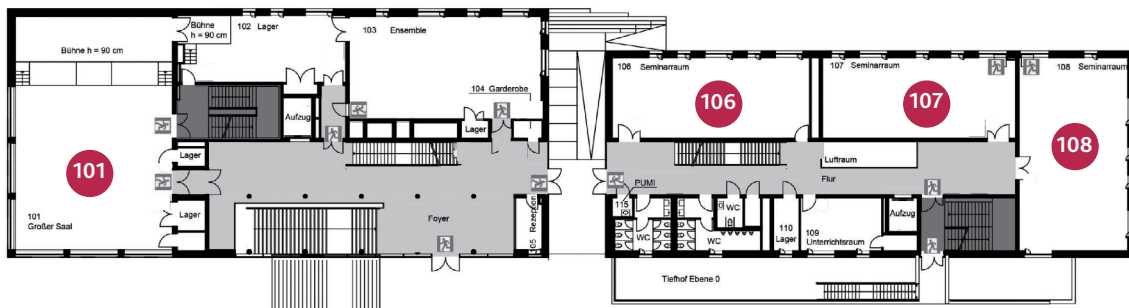
[Gemeinsam mit den kommunalen Medienzentren](#) bieten wir eine Schnittstelle zwischen Schulen und Schulträgern, um die digitale Transformation vor Ort zu begleiten und zu optimieren.

IMEDIA 2026 - RÄUME KING + WBZ

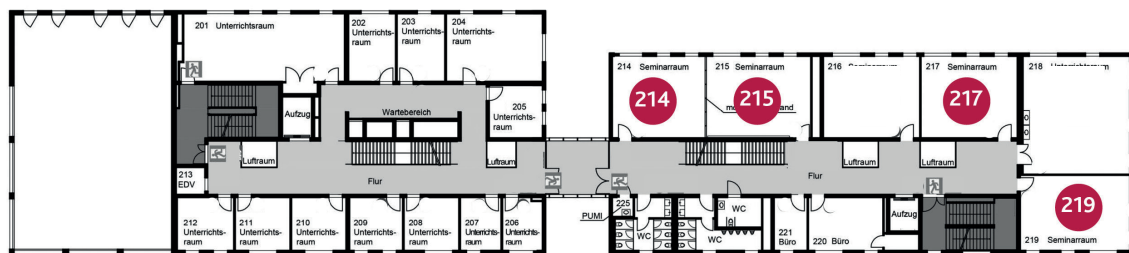
KING



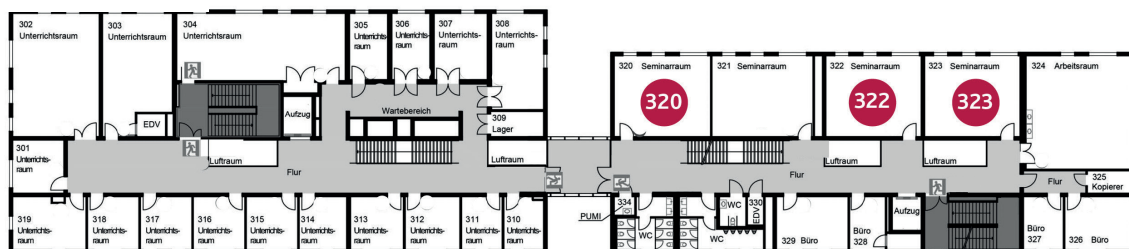
WBZ - Ebene 1



WBZ - Ebene 2



WBZ - Ebene 3



Die Räume 009 und 013 finden Sie auf der Ebene 0 (Tiefebene) des WBZ.