



plus

Ein Unterstützungsangebot
für neu Zugewanderte



Rheinland-Pfalz

MINISTERIUM FÜR BILDUNG

2P plus Evaluations-ViKo

Christiane Schönauer-Gragg, Christine Asal, Jeanette Appel

25.02.2026



Projektförderung durch



Bundesministerium
für Bildung
und Forschung



plus

Ein Unterstützungsangebot
für neu Zugewanderte



Rheinland-Pfalz

MINISTERIUM FÜR BILDUNG

1. 2P plus im Schuljahr 2024/2025 – Rückblick und Evaluation
2. 2P plus im Schuljahr 2025/2026 – Zwischenstand
3. 2P plus Entwicklungsfelder – Das Produkt im 2P plus-Projekt
4. 2P plus Entwicklungsfelder - Austausch
5. 2P plus – wichtige Hinweise



plus

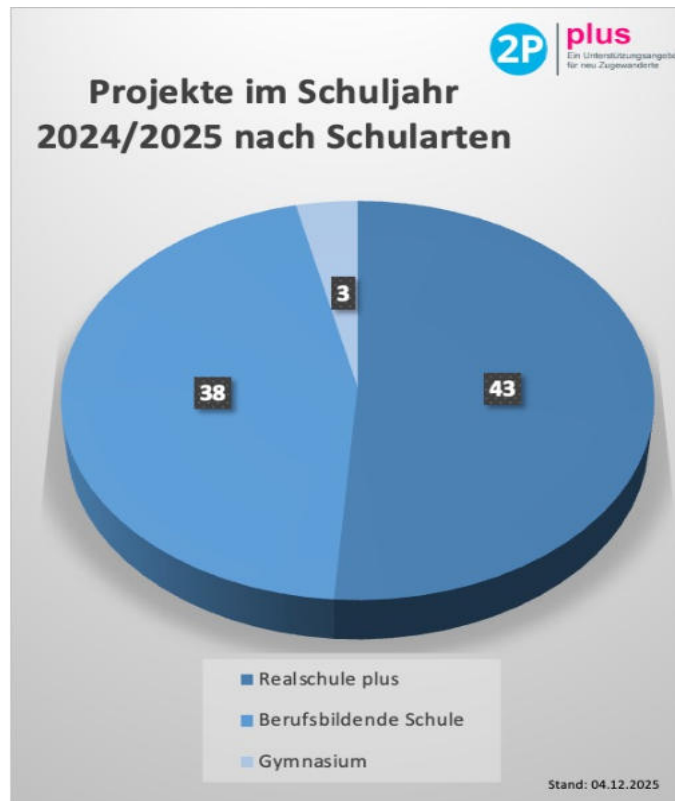
Ein Unterstützungsangebot
für neu Zugewanderte



Rheinland-Pfalz

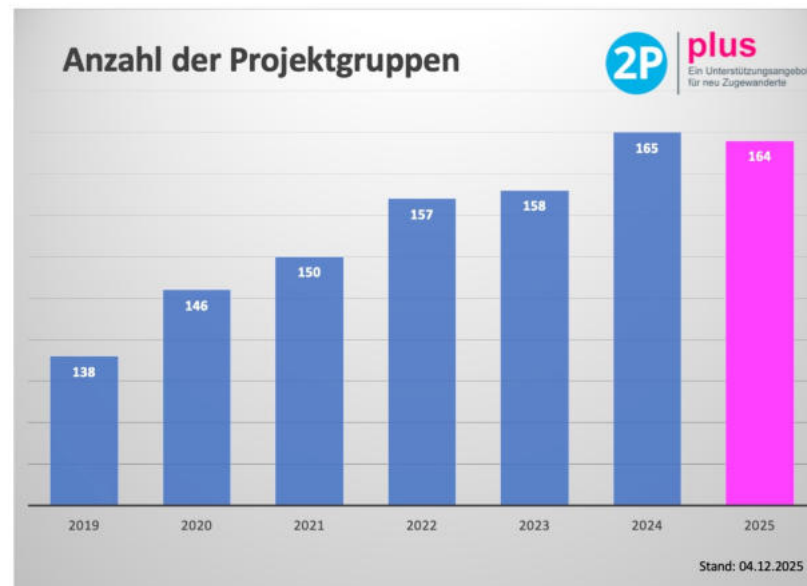
MINISTERIUM FÜR BILDUNG

2P plus im Schuljahr 2024/2025 – Rückblick und Evaluation



➤ **84 Projekte**

➤ **62 teilnehmende Schulen**





plus

Ein Unterstützungsangebot
für neu Zugewanderte

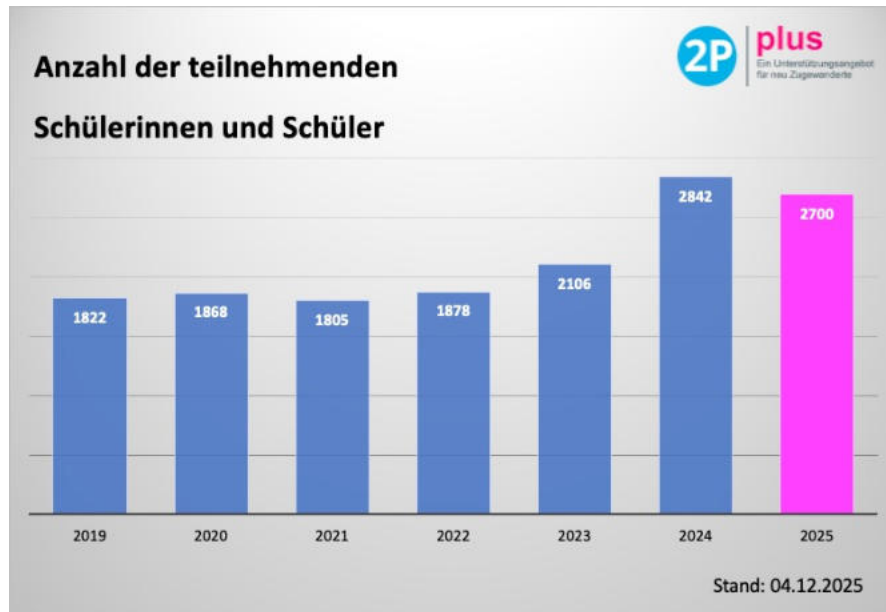


Rheinland-Pfalz

MINISTERIUM FÜR BILDUNG

2P plus im Schuljahr 2024/2025 – Rückblick und Evaluation

- **ca. 1717 Schülerinnen und Schüler**
- **mehr als 50 Nationen**





plus

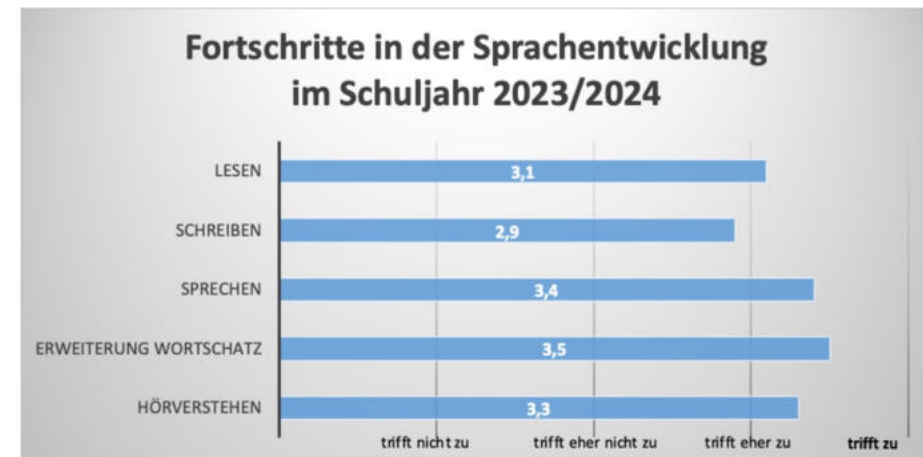
Ein Unterstützungsangebot
für neu Zugewanderte



Rheinland-Pfalz

MINISTERIUM FÜR BILDUNG

2P plus im Schuljahr 2024/2025 – Rückblick und Evaluation



Stand 01/2025



plus

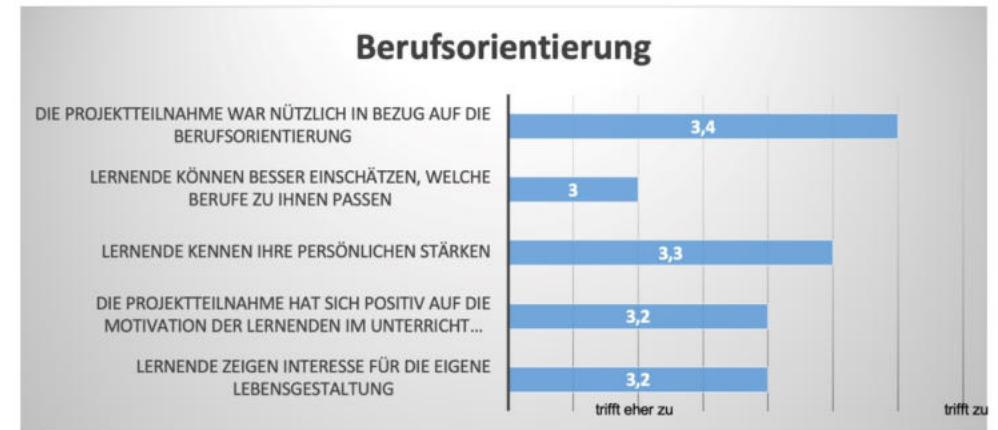
Ein Unterstützungsangebot
für neu Zugewanderte



Rheinland-Pfalz

MINISTERIUM FÜR BILDUNG

2P plus im Schuljahr 2024/2025 – Rückblick und Evaluation



Stand 01/2025



plus

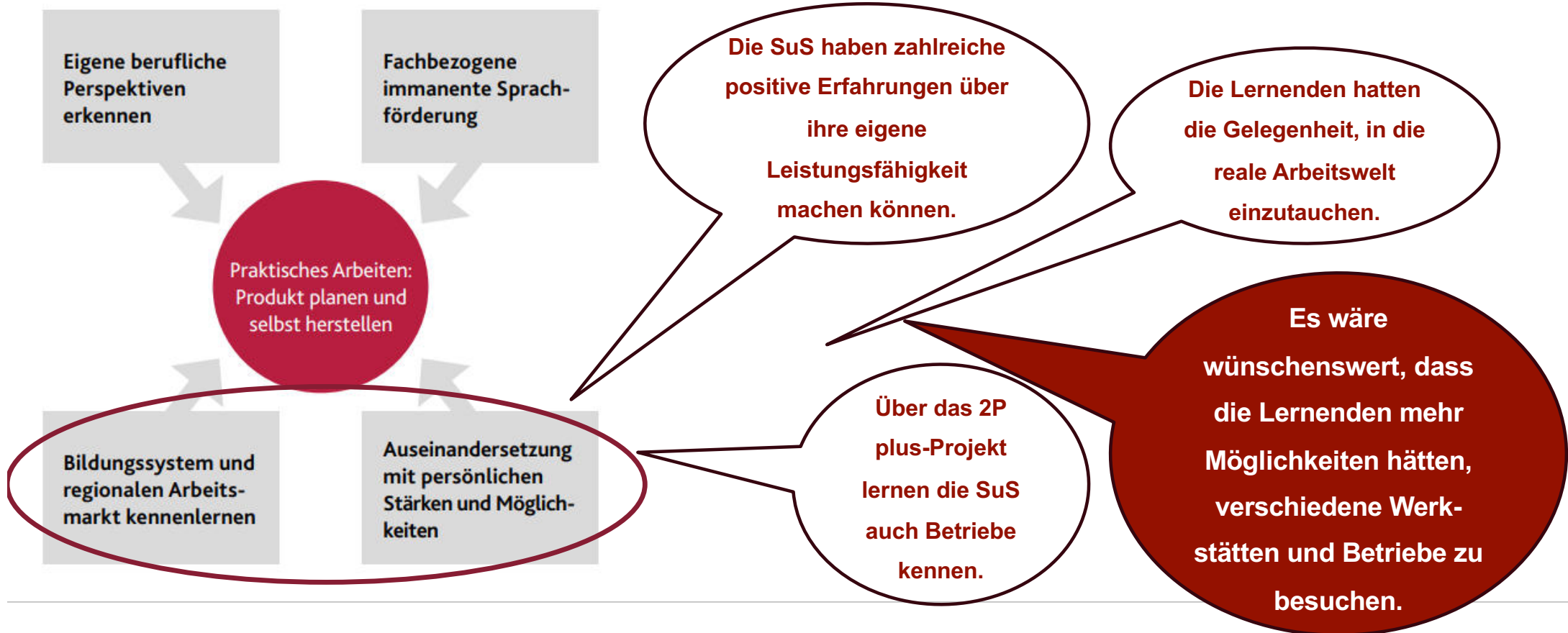
Ein Unterstützungsangebot
für neu Zugewanderte



Rheinland-Pfalz

MINISTERIUM FÜR BILDUNG

2P plus im Schuljahr 2024/2025 – Rückblick und Evaluation





plus

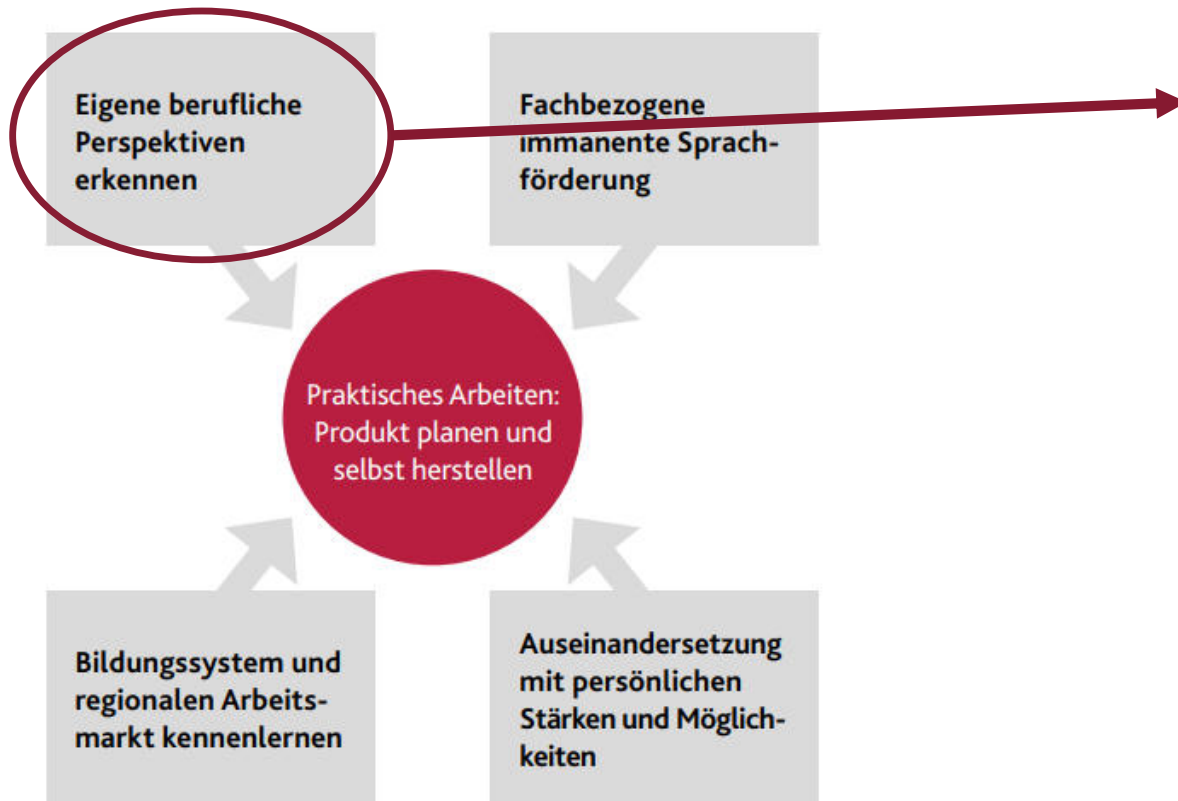
Ein Unterstützungsangebot
für neu Zugewanderte



Rheinland-Pfalz

MINISTERIUM FÜR BILDUNG

2P plus im Schuljahr 2024/2025 – Rückblick und Evaluation



Stand 01/2025



plus

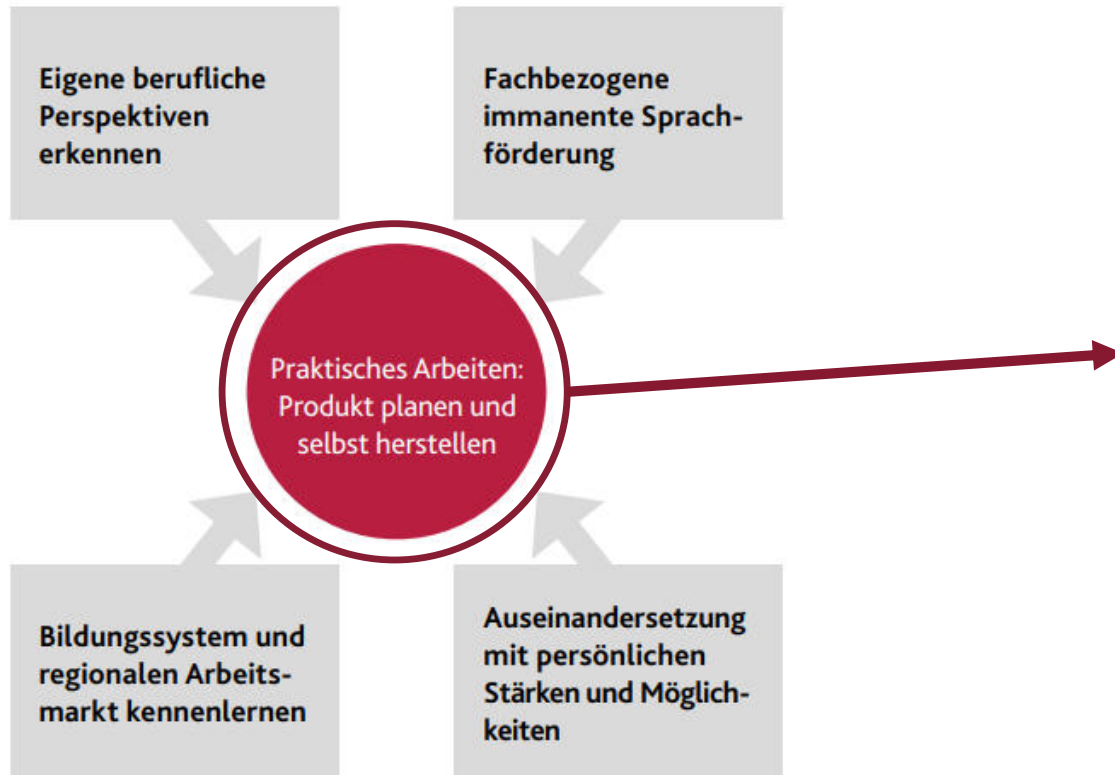
Ein Unterstützungsangebot
für neu Zugewanderte



Rheinland-Pfalz

MINISTERIUM FÜR BILDUNG

2P plus im Schuljahr 2024/2025 – Rückblick und Evaluation



(freigegeben zur Veröffentlichung)

Bildquelle: IB Pirmasens



(freigegeben zur Veröffentlichung)

Bildquelle: IB Pirmasens



(freigegeben zur Veröffentlichung)

Bildquelle: IB Pirmasens



(freigegeben zur Veröffentlichung)

Bildquelle: IB Pirmasens

Region 1



plus

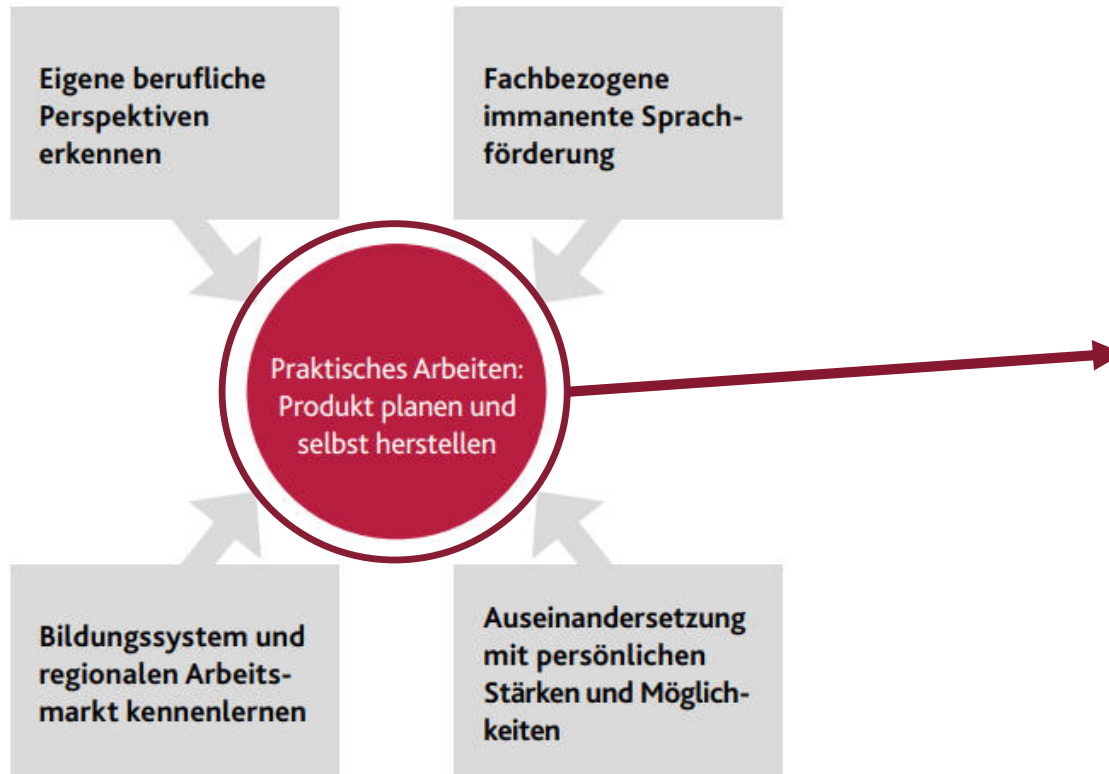
Ein Unterstützungsangebot
für neu Zugewanderte



Rheinland-Pfalz

MINISTERIUM FÜR BILDUNG

2P plus im Schuljahr 2024/2025 – Rückblick und Evaluation



berusexperten: Heidelberg materials, RSJ-Experte, BAWI

(freigegeben zur Veröffentlichung)
Rudolf-Wihr-RS+ Limburgerhof
Bänke aus Beton und Holz
Bildquelle: CJD Rheinland-Pfalz

(freigegeben zur Veröffentlichung)
Andreas-Albert BBS Frankenthal, **Wandgestaltung**
Bildquelle: CJD Rheinland-Pfalz

Region 2

(freigegeben zur Veröffentlichung)
BBS Neustadt, **Pfeilregale (mit LED-Beleuchtung)**
Bildquelle: CJD Rheinland-Pfalz

(freigegeben zur Veröffentlichung)
G.-v.-Neumayer RS+ Neustadt,
Kräutervulkan aus Sandstein
Bildquelle: CJD Rheinland-Pfalz



plus

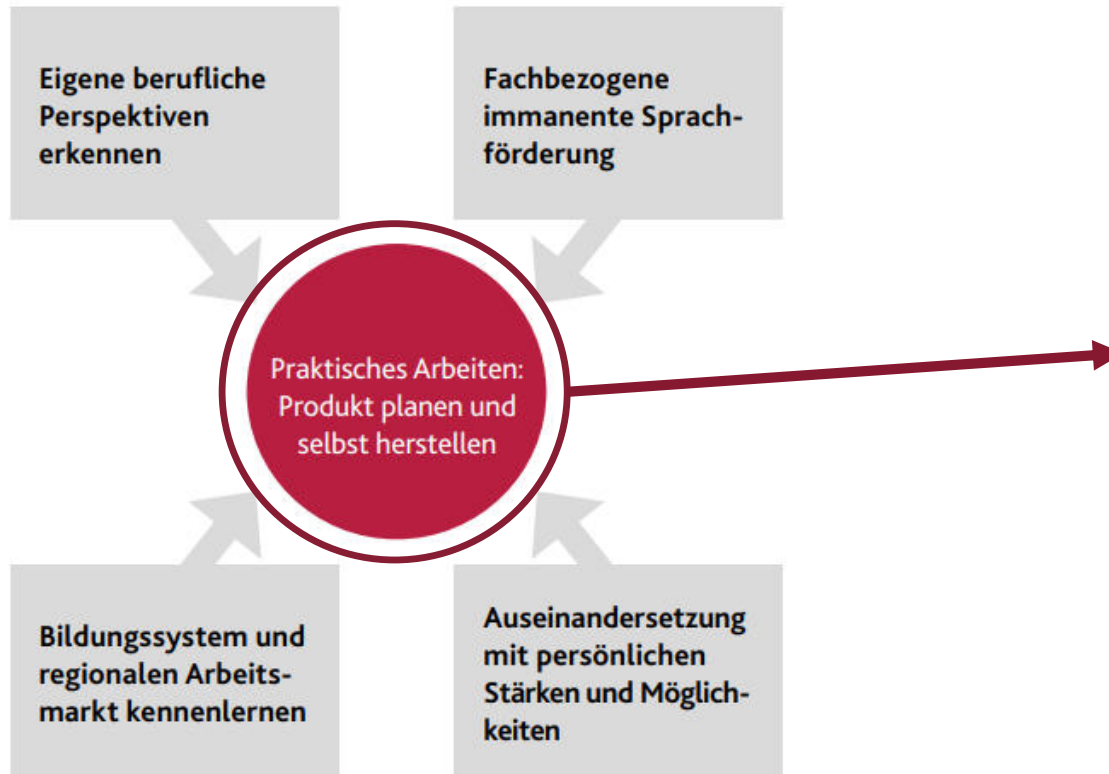
Ein Unterstützungsangebot
für neu Zugewanderte



Rheinland-Pfalz

MINISTERIUM FÜR BILDUNG

2P plus im Schuljahr 2024/2025 – Rückblick und Evaluation



Region 3





plus

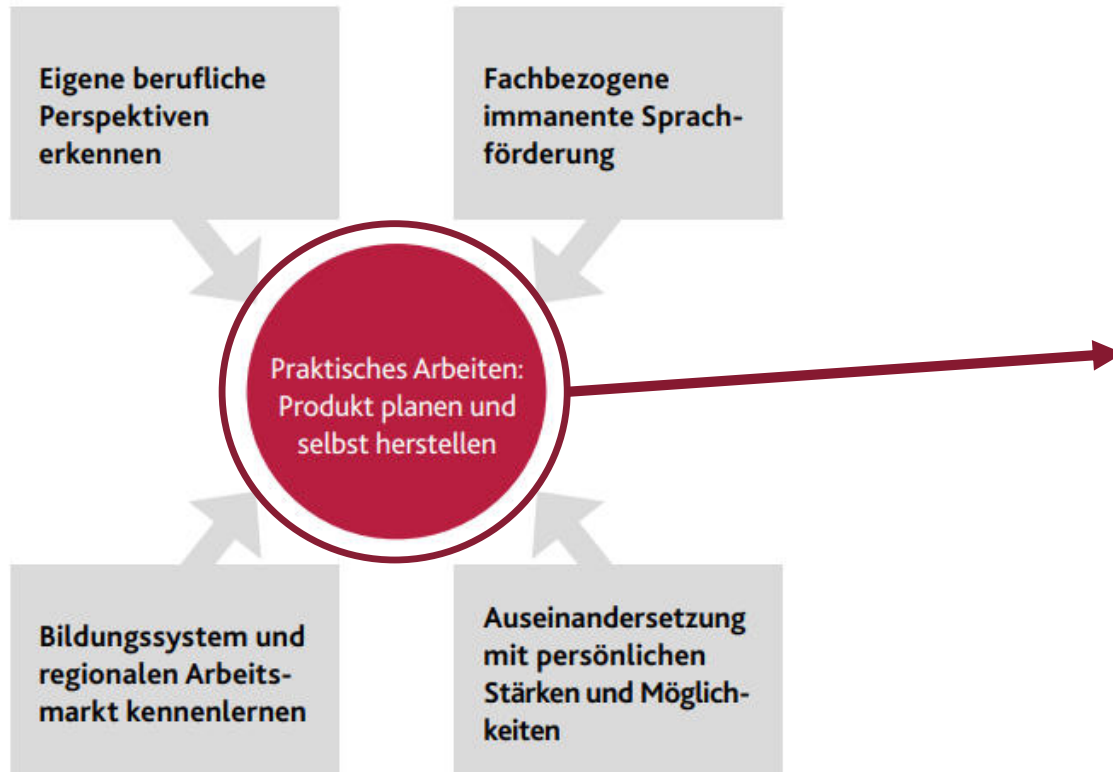
Ein Unterstützungsangebot
für neu Zugewanderte



Rheinland-Pfalz

MINISTERIUM FÜR BILDUNG

2P plus im Schuljahr 2024/2025 – Rückblick und Evaluation



Region 4





plus

Ein Unterstützungsangebot
für neu Zugewanderte

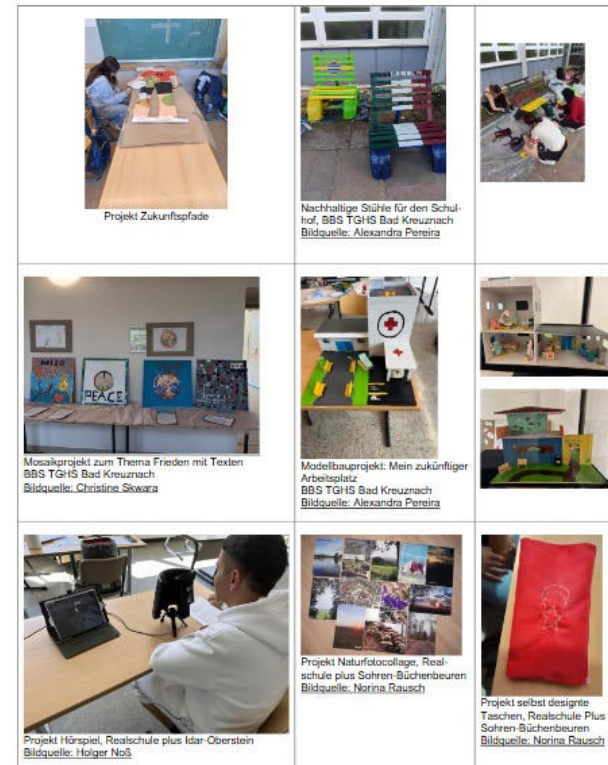
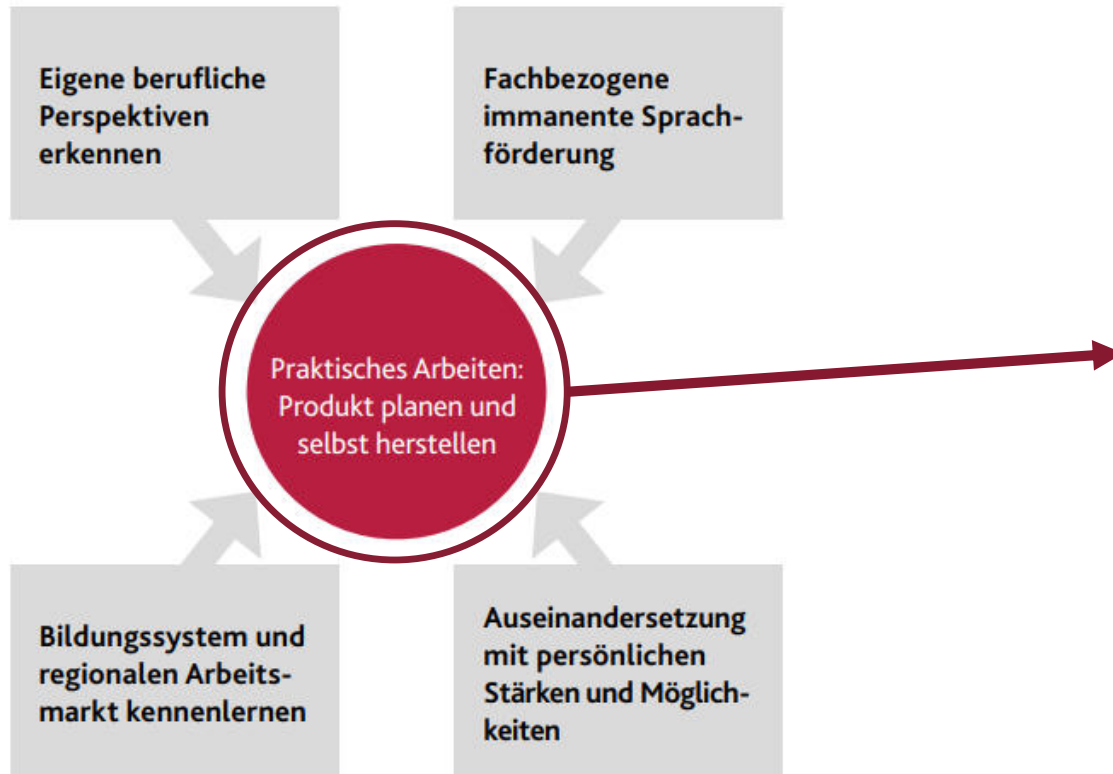


Rheinland-Pfalz

MINISTERIUM FÜR BILDUNG

2P plus im Schuljahr 2024/2025 – Rückblick und Evaluation

Region 5





plus

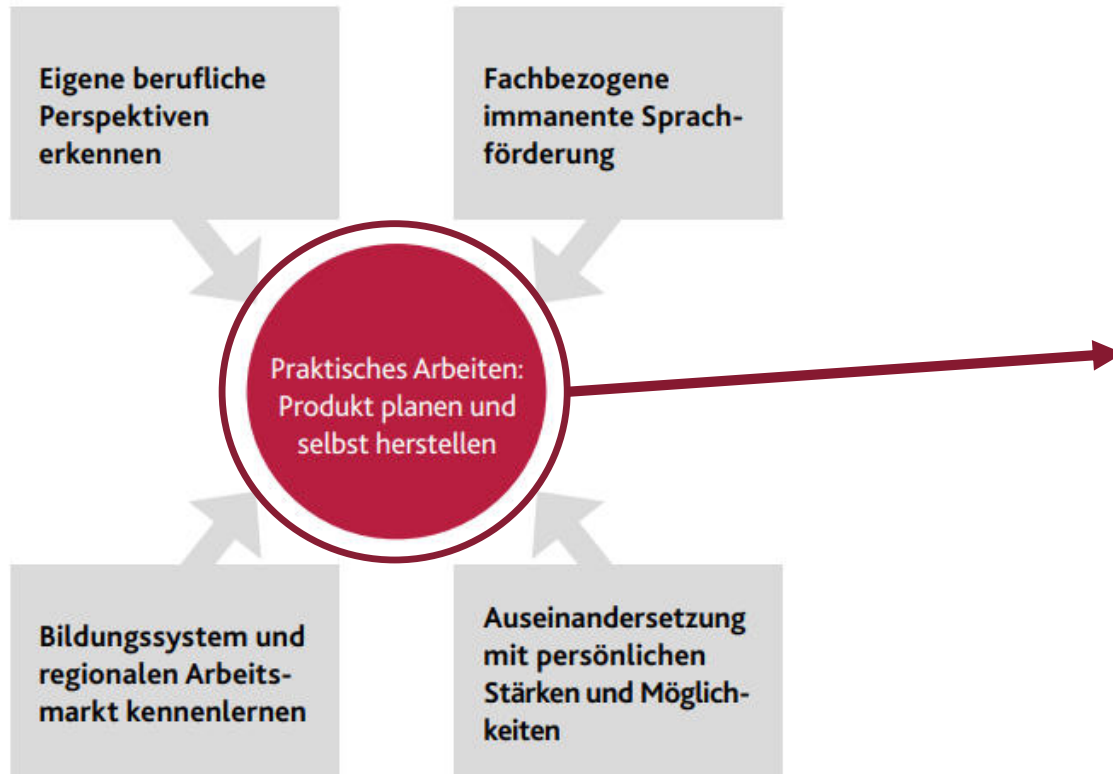
Ein Unterstützungsangebot
für neu Zugewanderte



Rheinland-Pfalz

MINISTERIUM FÜR BILDUNG

2P plus im Schuljahr 2024/2025 – Rückblick und Evaluation



Region 6

Holzlaternen an der RS+ Gerolstein

Bildquelle: S. Scheben



plus

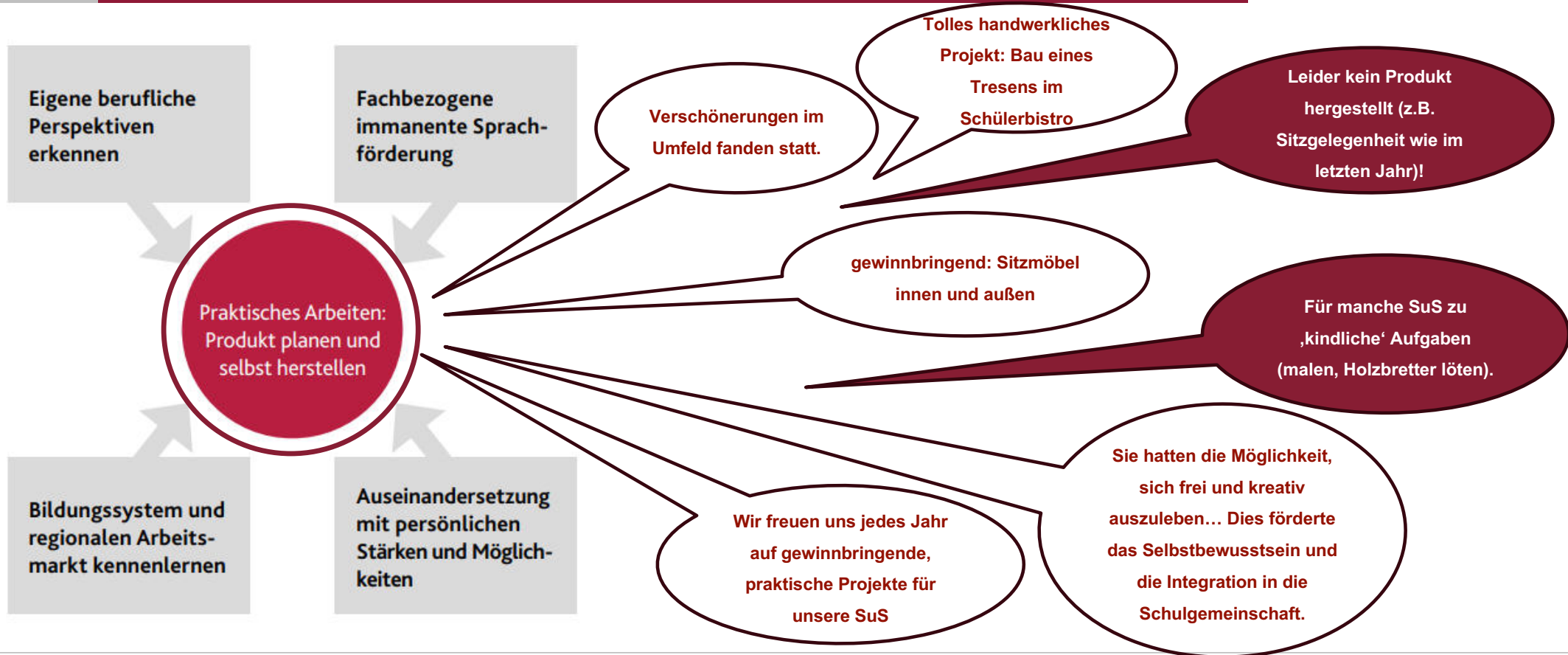
Ein Unterstützungsangebot
für neu Zugewanderte



Rheinland-Pfalz

MINISTERIUM FÜR BILDUNG

2P plus im Schuljahr 2024/2025 – Rückblick und Evaluation





plus

Ein Unterstützungsangebot
für neu Zugewanderte



Rheinland-Pfalz

MINISTERIUM FÜR BILDUNG

2P plus im Schuljahr 2024/2025 – Rückblick und Evaluation

Fortbildungsangebote für Träger und Mitarbeitende:

Kultursensible Berufsorientierung

- Stärkung interkultureller Sensibilität
- Reflexion der eigenen kulturellen Prägung
- Erfahrungsaustausch und Fallbeispiele
- Methoden und Werkzeuge zum Umgang mit kulturellen Differenzen

2P- Online- Anwenderschulung

- Anlegen von Testdurchführungen
 - Sichtung der Testergebnisse
 - Pflege der 2P plus-Projektdokumentation
-



plus

Ein Unterstützungsangebot
für neu Zugewanderte



Rheinland-Pfalz

MINISTERIUM FÜR BILDUNG

2P plus im Schuljahr 2025/2026 – Zwischenstand



➤ **80 Projekte**

➤ **59 teilnehmende Schulen**

➤ neu: kleinere Projektgruppen ab 10
Teilnehmenden

➤ neu: Wahl zwischen 3 oder 5 Unterrichtsstunden
pro Woche

➤ neu: Verteilung auf 7 (statt 6) Regionen



plus

Ein Unterstützungsangebot
für neu Zugewanderte



Rheinland-Pfalz

MINISTERIUM FÜR BILDUNG

2P plus im Schuljahr 2025/2026 – Zwischenstand

Welche 2P-Testungen haben Sie mit Ihren 2P plus-Projektgruppen in diesem Schuljahr bereits durchgeführt?

Wie häufig werden die 2P-Testungen bei Ihnen im Schuljahr eingesetzt?

Bitte beantworten Sie die Fragen in der Umfrage.



oder

menti.com

5767 9316



plus

Ein Unterstützungsangebot
für neu Zugewanderte



Rheinland-Pfalz

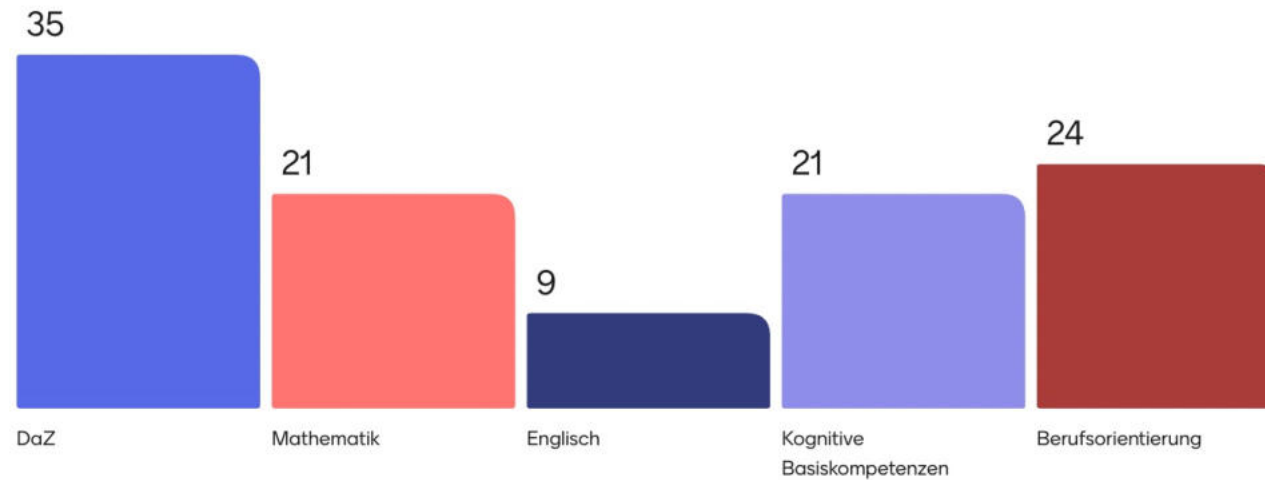
MINISTERIUM FÜR BILDUNG

2P plus im Schuljahr 2025/2026 – Zwischenstand

Join at menti.com | use code ●●●●●●

Mentimeter

Welche 2P-Testungen haben Sie mit Ihren 2P plus-Projektgruppen in diesem Schuljahr bereits durchgeführt?





plus

Ein Unterstützungsangebot
für neu Zugewanderte



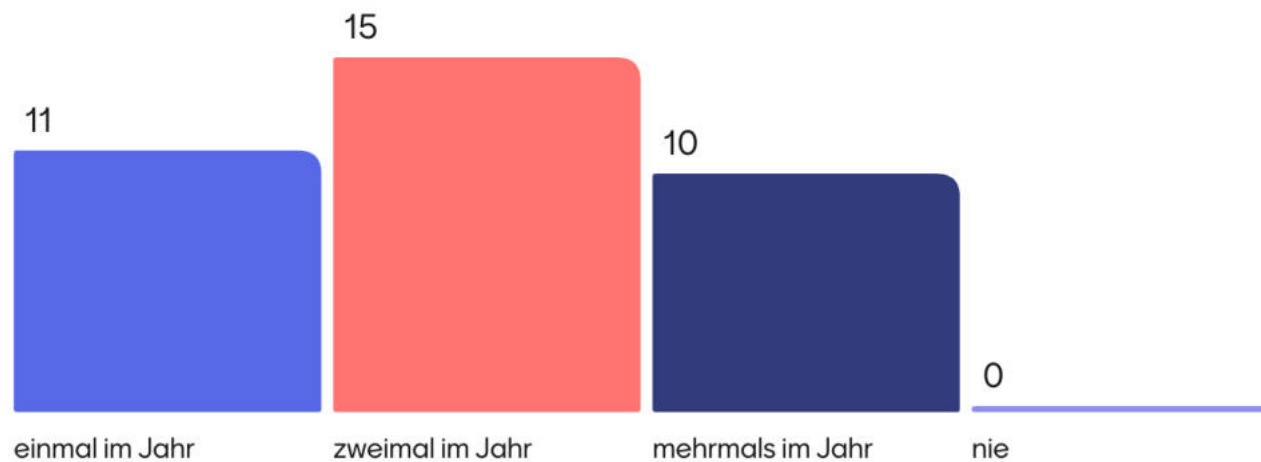
Rheinland-Pfalz

MINISTERIUM FÜR BILDUNG

2P plus im Schuljahr 2025/2026 – Zwischenstand

Mentimeter

Wie häufig werden die 2P-Testungen bei Ihnen im Schuljahr eingesetzt?





plus

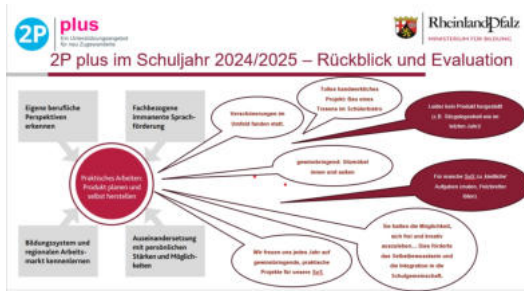
Ein Unterstützungsangebot
für neu Zugewanderte



Rheinland-Pfalz

MINISTERIUM FÜR BILDUNG

2P plus Entwicklungsfelder: Das Produkt im 2P plus-Projekt



Das Produkt schafft echte Handlungssituationen

Durch die Herstellung des Produkts müssen die Jugendlichen:

- planen
- Absprachen treffen
- Entscheidungen begründen
- Probleme lösen
- Ergebnisse präsentieren

Genau hier entstehen **authentische Sprach- und Lernanlässe** – nicht künstlich, sondern notwendig!



plus

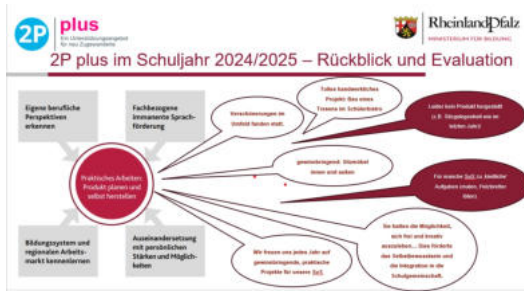
Ein Unterstützungsangebot für neu Zugewanderte



Rheinland-Pfalz

MINISTERIUM FÜR BILDUNG

2P plus Entwicklungsfelder: Das Produkt im 2P plus-Projekt



Das Produkt macht Erfolg sichtbar

Für viele Teilnehmende gilt:

- schulische Erfolge sind selten sichtbar
- Sprache ist noch unsicher
- Selbstvertrauen ist gering

Ein fertiges Produkt zeigt konkret:

„Ich habe etwas geschaffen.“, „Ich kann etwas.“,
„Ich bin wirksam.“

Das Produkt stärkt **Selbstwirksamkeit** – ein zentraler Faktor für Integration und Motivation.



plus

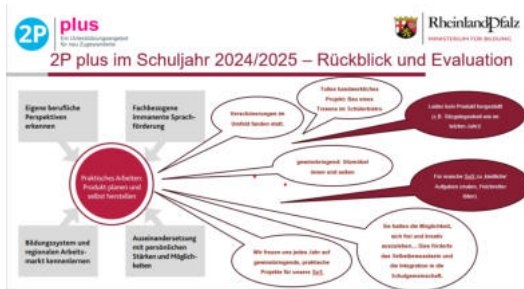
Ein Unterstützungsangebot
für neu Zugewanderte



Rheinland-Pfalz

MINISTERIUM FÜR BILDUNG

2P plus Entwicklungsfelder: Das Produkt im 2P plus-Projekt



Das Produkt ermöglicht Berufsorientierung

Über das Produkt können Jugendliche:

- eigene Stärken entdecken
- Vorlieben erkennen
- berufliche Interessen entwickeln
- mehrere Berufsfelder kennenlernen

Nicht abstrakt, sondern erfahrungsbasiert:

„Diese Tätigkeit liegt mir.“

„Das möchte ich später machen – oder eben nicht.“



plus

Ein Unterstützungsangebot
für neu Zugewanderte



Rheinland-Pfalz

MINISTERIUM FÜR BILDUNG

2P plus Entwicklungsfelder: Das Produkt im 2P plus-Projekt

Welche Produkte sind für die 2P plus-Gruppe

(und die Schulgemeinschaft) besonders gewinnbringend?



oder

menti.com

8186 9699



plus

Ein Unterstützungsangebot
für neu Zugewanderte



Rheinland-Pfalz

MINISTERIUM FÜR BILDUNG

2P plus Entwicklungsfelder: Das Produkt im 2P plus-Projekt

Join at menti.com | use code 8186 9699

Mentimeter

Welche Produkte sind für die 2P plus-Gruppe (und die Schulgemeinschaft) besonders gewinnbringend?



← 🔍 → End presentation

24 / 35



plus

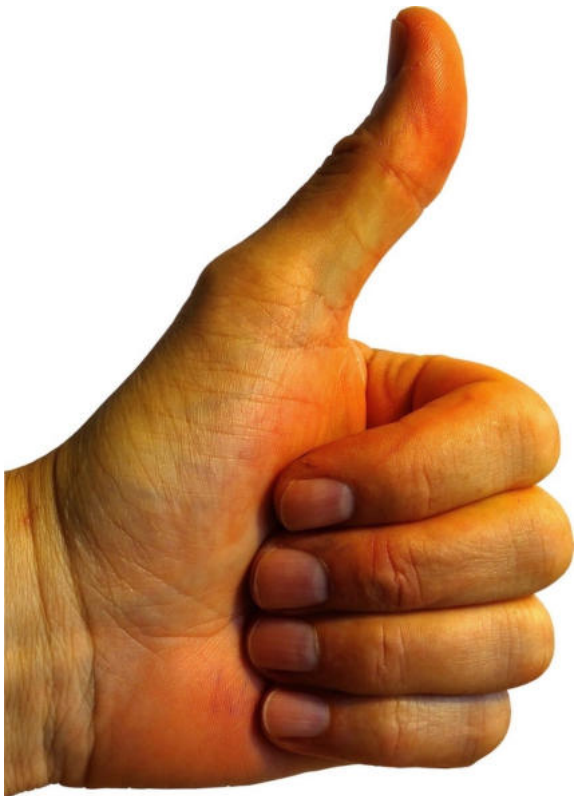
Ein Unterstützungsangebot
für neu Zugewanderte



Rheinland-Pfalz

MINISTERIUM FÜR BILDUNG

2P plus im Schuljahr 2025/2026 – Zwischenstand



Was läuft an Ihrer Schule/in
Ihrer Region gut?

Was läuft gerade nicht ganz
rund?



Foto: <https://pixabay.com/de/photos/daumen-daumen-hoch-finger-456698/>, abgerufen am 15.02.2024, 13.22 Uhr



plus

Ein Unterstützungsangebot
für neu Zugewanderte



Rheinland-Pfalz

MINISTERIUM FÜR BILDUNG

2P plus Entwicklungsfelder - Austausch

**innovative
Ideen?**



plus

Ein Unterstützungsangebot
für neu Zugewanderte

Weiterentwicklungen?

Qualitätssicherung

Neuerungen?

Was müsste sich im Förderaufruf ändern?



plus

Ein Unterstützungsangebot
für neu Zugewanderte



Rheinland-Pfalz

MINISTERIUM FÜR BILDUNG

2P plus Entwicklungsfelder - Austausch

- **Wie können Rahmenbedingungen noch besser an die Bedürfnisse der Schülerinnen und Schüler angepasst werden?**
 - **Wie können Schülerinnen und Schüler noch gezielter und individueller gefördert werden?**
 - **Wie kann praktisches Arbeiten im Rahmen von 2P plus weiter ausgebaut und sinnvoll umgesetzt werden?**
-



plus

Ein Unterstützungsangebot
für neu Zugewanderte



Rheinland-Pfalz

MINISTERIUM FÜR BILDUNG

2P plus – wichtige Hinweise: Mittelanforderungen

Träger können jedes
Quartal
Mittelanforderungen
stellen!

Wann können Mittel angefordert werden?	
1. Mittelabruf	zum 31.03.
2. Mittelabruf	zum 31.07.
3. Mittelabruf	zum 31.10.
4. Mittelabruf	zum ~05.12.

E-Mail zum
Kassenschluss
beachten!

**Achtung: Mittel, die zum Kassenschluss nicht abgerufen wurden,
können später nicht mehr ausgezahlt werden!**



plus

Ein Unterstützungsangebot
für neu Zugewanderte



Rheinland-Pfalz

MINISTERIUM FÜR BILDUNG

Infos zum Schuljahresabschluss

1. Zusendung folgender Formulare für den **Schlussverwendungsnachweis** bis zum **Ende August 2026**

- 1x tabellarische Übersicht aller erstellten **Produkte** in Excel-Format,
- pro Region (nicht pro Projekt!) ein überblicksartiger Sachbericht im Word-Format:
 - mit freigegebenen Fotos (hohe Auflösung!) bzw. Personen, die aus Datenschutzgründen nicht erkennbar sind,
 - mit Beschreibung von Erfolg und Auswirkung der geförderten Maßnahmen
-> Grundlage für Veröffentlichung als Good-Practice,
- 1x pro Träger Hinweise Gender Mainstreaming – bitte separat,
- einen ausgefüllten **Lehrkräfte-Evaluationsbogen** pro Projektgruppe – bitte unbedingt als bearbeitete PDF und NICHT eingescannt
- Auswertung der Schülerevaluation
- sowie gesammelt und vollständig alle Projektdokumentationen.

2. Gesonderte **Aufforderung zur Schlussabrechnung** durch Frau Appel



Zeit für Fragen

