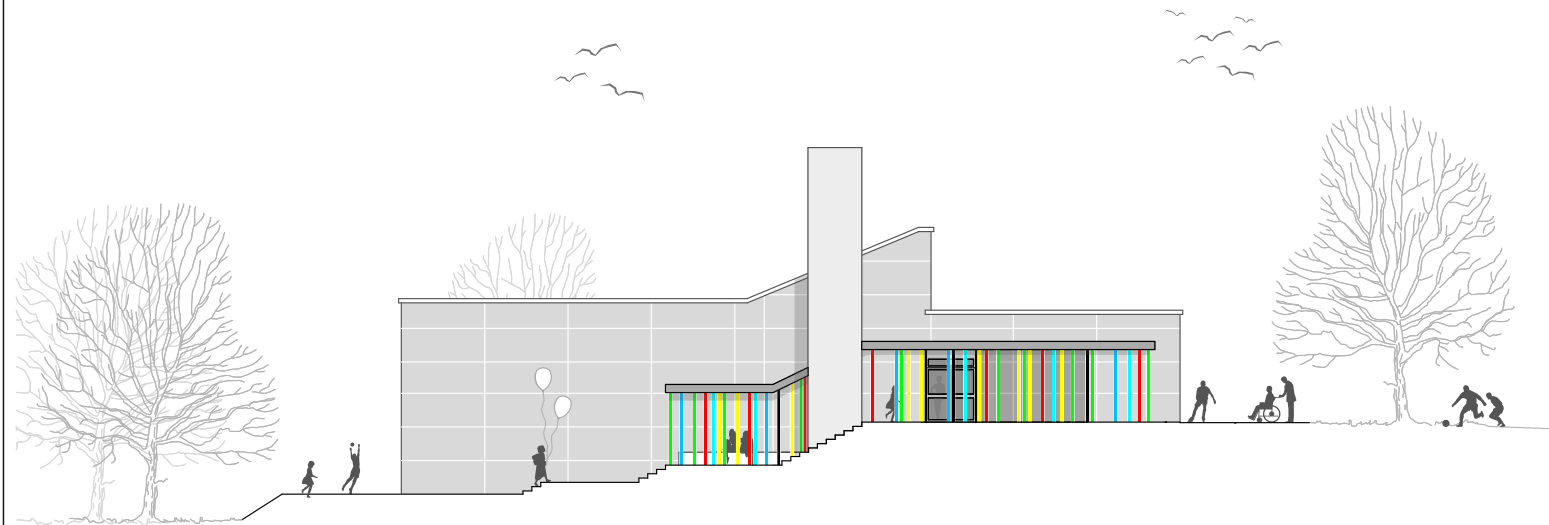
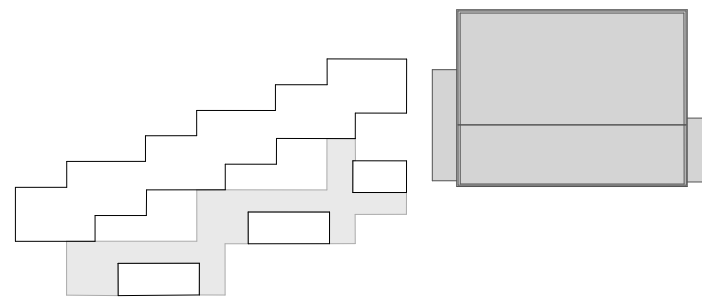



-Energetische Sanierung der Turnhalle Münchfeldschule-




„DAS BAUVORHABEN WIRD MIT DER UNTERSTÜTZUNG DES LANDES
RHEINLAND-PFALZ -MINISTERIUM FÜR BILDUNG, WISSENSCHAFT, WEITERBILDUNG
UND KULTUR- REALISIERT“



BAUHERR

 Landeshauptstadt Mainz
Dezernat für Bauen,
Denkmalpflege und Kultur


 vertreten durch
Gebäudewirtschaft Mainz
Zitadelle Gebäude E
55131 Mainz

PLANUNG UND BAULEITUNG


THOMASGRÜNINGERARCHITEKTENBDA

Herderstraße 17
64285 Darmstadt
Tel.: +49 6151/918 6218 Fax: +49 6151/918 6219

BRANDSCHUTZPLANUNG

IBC Ingenieurbau-Consult GmbH 
Romano-Guardini-Platz 1
55116 Mainz
Tel.: +49 6131 / 919110 Fax: +49 6131/9491144

TRAGWERKSPLANUNG / WÄRMESCHUTZ /
RAUMAKUSTIK

GREBNER 
INGENIEURE GMBH
Ludwigsburger Str. 2a
55122 Mainz
Tel.: +49 6131/93 27 9-0 Fax: +49 6131/93 27 95 0

ELEKTROPLANUNG


Am Weinkastell 20
55270 Klein-Winternheim
Tel.: +49 6136/93 40 70 Fax: +49 6136/95 40 95

HLS-PLANUNG

 **INGENIEURGESELLSCHAFT RHEIN-MAIN**
Dipl.-Ing. Johannes Pasel
August-Herber-Str. 21
55130 Mainz
Tel.: +49 6131/86 0 68 Fax: +49 6131/86 2 31

AUSSENANLAGENPLANER


Immenhof 9
55128 Mainz
Tel.: +49 6131/333 61 66 Fax: +49 6131/333 61 67

KORREKTURABZUG

Mit Bitte um Prüfung
und Genehmigung

Korrektur erforderlich

Genehmigt

Datum, Unterschrift

Für Druckfehler, die der Auftraggeber in dem von ihm freigegebenen
Auftrag übersehen hat, übernehmen wir keine Haftung.